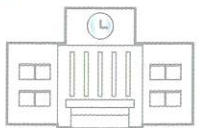


ご自身のPCやスマートフォンから
お申し込みができます!

1



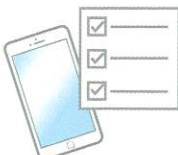
教習所にて入校案内
費用のお見積もり

2



本誌orお見積り時の
二次元バーコードより
Webサイトにアクセスし
該当の教習所を検索

3



必要事項を入力し、
Web申し込み

4



当社より契約内容確認の
お電話を差し上げます。

5



契約手続完了



教習開始!

お申し込みはこちらから!



オリコプロダクトファイナンス

☎0120-636-773 受付時間 9:00~20:30

月額
¥3,000~
ご利用いただけます。



商品概要

対象のお客様 教習所入校希望者さま

対象教習所 オリコプロダクトファイナンス
提携教習所

ご利用金額 5万円~

お取り扱い条件 ご希望の教習所さまへ
お問い合わせください。

ご返済期間 最長60回(5年)

学生限定特典

最長6ヶ月後からのお支払い開始が可能

「進学後、就職後にお支払いしたい」
そんなご要望にお応えします。

お支払例 在学中に免許を取得し、就職後にお支払い

入校 0円 この間の手数料なし! 支払開始

1ヶ月目	2ヶ月目	3ヶ月目	4ヶ月目	5ヶ月目	6ヶ月目
11月	12月	1月	2月	3月	4月

オリコプロダクト
ファイナンス
提携教習所対象

オリコプロダクトファイナンス

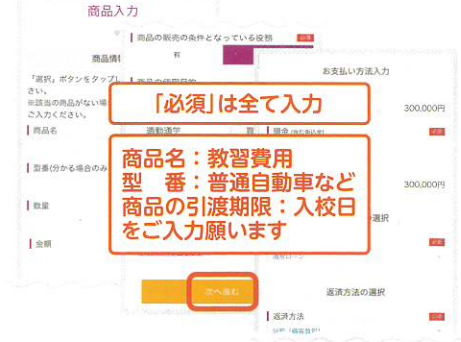
オリコプロダクトファイナンスの 運転免許ローン

新しい景色が待っている。

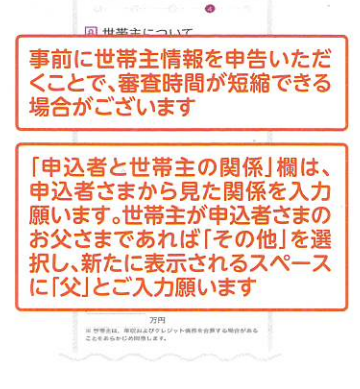


Webでのご契約までの流れ

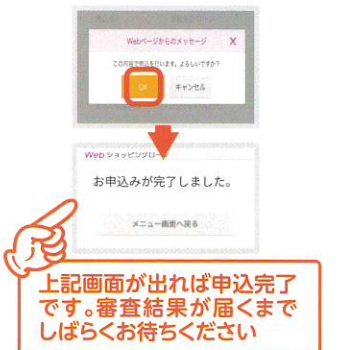
- 1 本誌二次元バーコードよりアクセスの上、該当教習所を検索し「詳細」→「お申込みサイトへ」と進んでください。
https://entry.orico-pf.co.jp/tokukame/drive/
- 2 「新規登録」ボタンよりメールアドレス・パスワード・秘密の質問を入力の上、「登録」を押してください。
- 3 申込用URLが記載されたメールがお客さまへ届きますので、そちらからアクセスの上、ログインしてください。
- 4 商品内容・支払方法を入力願います。



- 5 以下の条項に同意願います。
 - ・クレジット契約について
 - ・個人情報の取扱い
 - ・お申込みの内容
- 6 個人情報・職業を入力願います。
- 7 世帯主情報を入力願います。
- 8 連帯保証人を付帯する場合は、連帯保証人予定者さまに代わっていただき、情報を入力願います。



- 9 ご指定預(貯)金口座を入力願います。
- 10 入力した申込情報に誤りがないか確認し、契約確認の希望日時を指定願います。
- 11 お申込みを完了願います。



用語説明

世帯主…主たる生計維持者かつ世帯の代表者
 親権者…親または未成年後見人(法定代理人)
 配偶者…夫からみた妻、または妻からみた夫
 クレジット残高…現在借入中のローン残高
 クレジット支払額…現在借入中のローンにおける毎月の支払額

お申込み方法についてのご不明点は
 下記までご相談ください
 (株)オリコプロダクトファイナンス
0120-636-773
 (受付時間9:00~20:30 年中無休)

ローンシミュレーション

 ※適用手数料率は教習所へ確認願います。